

Imię i nazwisko .....

Klasa .....

Zadanie **1**

( ... / 3 pkt)

Oceń, czy poniższe zdania zawierają prawdziwe informacje. Zaznacz literę P, jeśli informacja jest prawdziwa, albo literę F – jeśli jest fałszywa.

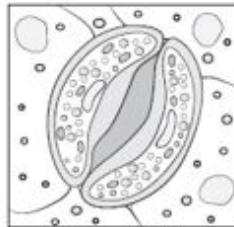
1.	Tkanka miękiszowa, która zawiera chloroplasty, umożliwia roślinie wytworzenie substancji pokarmowych.	P	F
2.	Komórki tkanek stałych szybko się dzielą, dlatego ich liczba stale rośnie.	P	F
3.	Tkanki twórcze tworzą stożki wzrostu, które umożliwiają roślinie wzrost na długość.	P	F

Zadanie **2**

( ... / 1 pkt)

Zaznacz punkt, w którym wymieniono nazwę tkanki przedstawionej na ilustracji.

- A. Tkanka miękiszowa.
- B. Tkanka okrywająca.
- C. Tkanka wzmacniająca.
- D. Tkanka przewodząca.

Zadanie **3**

( ... / 2 pkt)

Zaznacz dwa punkty, w których wymieniono główne funkcje korzenia.

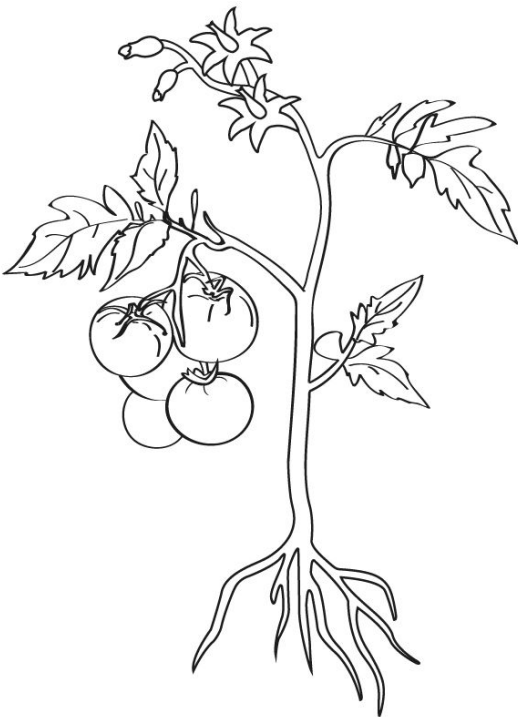
- A. Udział w rozmnażaniu płciowym.
- B. Pobieranie wody i soli mineralnych z gleby.
- C. Parowanie wody z rośliny.
- D. Udział w wymianie gazowej.
- E. Udział w procesie fotosyntezy.
- F. Utrzymywanie rośliny w podłożu.

**Przyporządkuj wymienionym modyfikacjom korzeni (1–4) odpowiednie gatunki roślin, których te modyfikacje dotyczą (A–E).**

- |                         |                |
|-------------------------|----------------|
| 1. Korzenie spichrzowe. | A. Kukurydza.  |
| 2. Korzenie podporowe.  | B. Bluszcz.    |
| 3. Korzenie ssawki.     | C. Jemioła.    |
| 4. Korzenie czepne.     | D. Tulipan.    |
|                         | E. Rzodkiewka. |

1. .... 2. .... 3. .... 4. ....

**Wypisz nazwy części pędu rośliny przedstawionej na rysunku.**



**Wymień trzy główne funkcje łądy.**

**Podkreśl nazwy modyfikacji łądy, które mogą uczestniczyć w rozmnażaniu wegetatywnym oraz gromadzą substancje zapasowe.**

*bulwy, łądy czepne, rozłogi, kłącza*

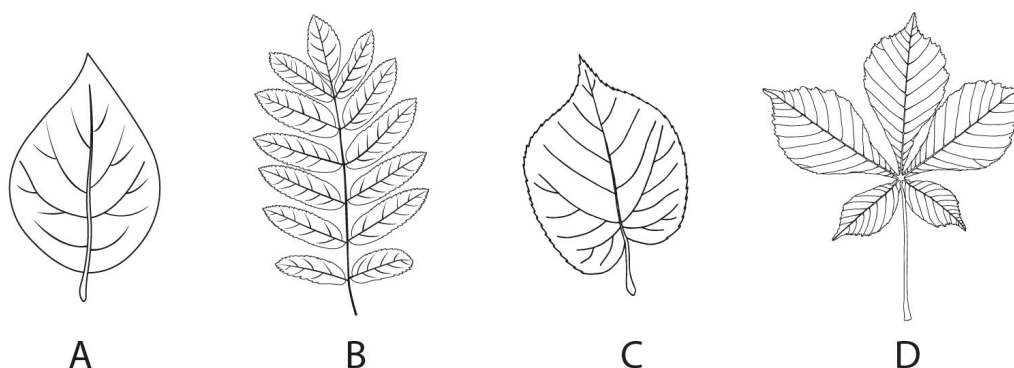
Zaznacz trzy punkty, w których wymieniono funkcje liści.

- A. Przeprowadzanie fotosyntezy.
- B. Udział w transporcie wody, soli mineralnych i substancji odżywczych.
- C. Zapewnienie wymiany gazowej.
- D. Udział w rozmnażaniu płciowym.
- E. Umożliwienie parowania wody z rośliny.
- F. Udział w rozsiewaniu nasion.

Zadanie 9

( ... / 1 pkt)

Poniżej przedstawiono 4 blaszki liściowe różnych gatunków roślin.



Zaznacz rysunki, które przedstawiają liście złożone.

Zadanie 10

( ... / 3 pkt)

Oceń, czy poniższe informacje dotyczące przekształceń organów roślin są prawdziwe. Zaznacz literę P, jeśli informacja jest prawdziwa, albo literę F – jeśli jest fałszywa.

1.	Liście pułapkowe są przystosowaniem do chwytania ofiar.	P	F
2.	Ciernie są przekształconymi liśćmi, które chronią roślinę przed utratą wody.	P	F
3.	Liście czepne ułatwiają pobieranie wody.	P	F